

## Qu'est-ce que c'est ?

## Quels sont les Objectifs ?

Assurer la crédibilité  
et la cohérence  
de l'action publique



### 1 processus

d'élaboration poursuivi dans la mise  
en œuvre des actions

- Co-construction, participation, concertation
- Transparence totale
- Analyse objective des choix et des priorités



### 1 vision partagée

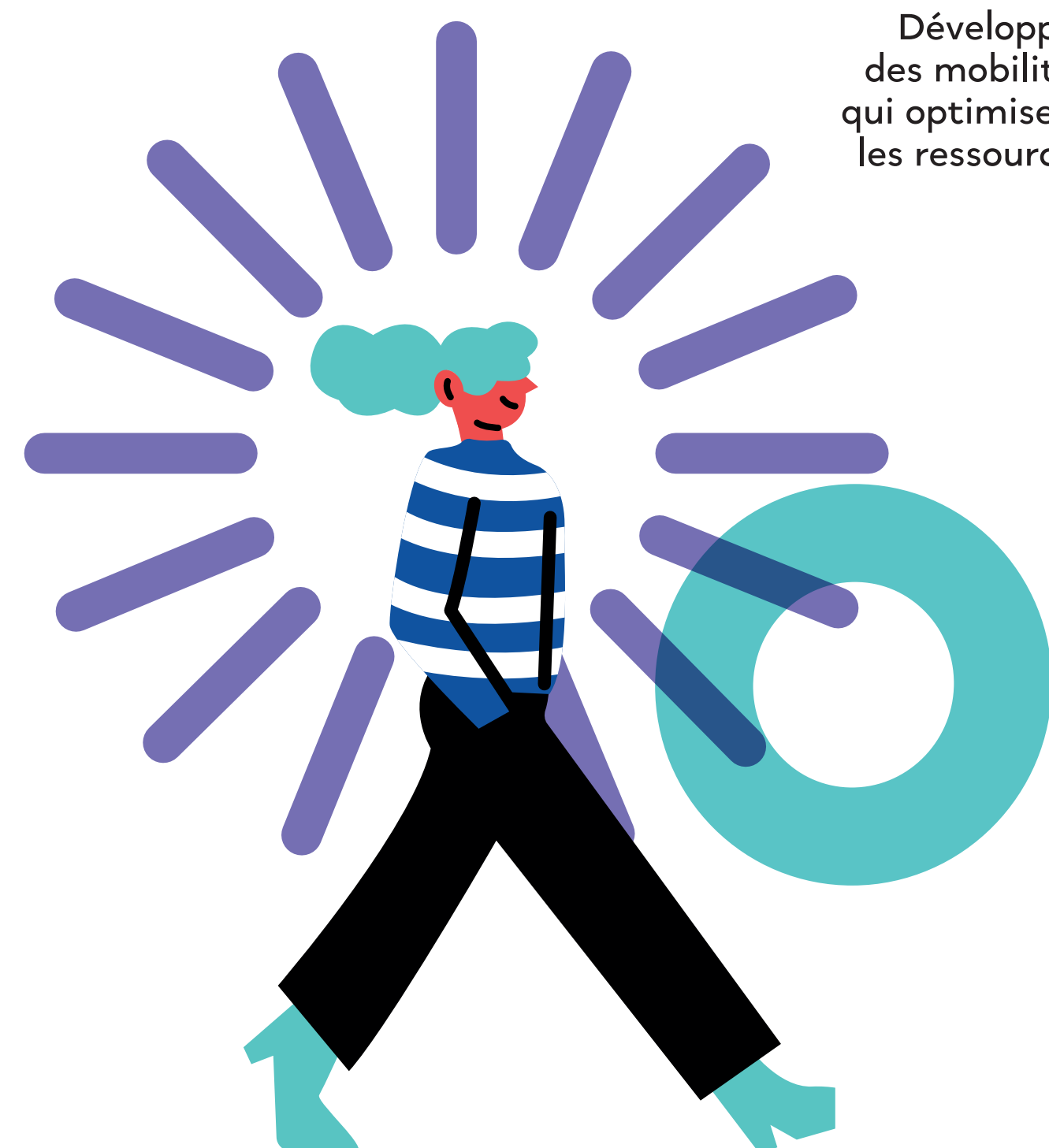
- Des ambitions à long terme proposées à l'échelle métropolitaine
- Un programme d'actions aux mains des acteurs publics bruxellois
- Une maîtrise régionale forte en tant qu'autorité régulatrice et facilitatrice
- Des partenariats à développer pour
  - Co-piloter des actions à une échelle supra-régionale
  - Encadrer et encourager les développements privés



### 1 outil

robuste et agile permettant de garder  
le cap en restant flexible

- Un outil garant du leadership
- Des actions fortes, concrètes et à impact visible
- Un monitoring performant et transparent
- Une répartition claire des compétences et responsabilités
- Une stabilité et constance pour garantir la continuité au-delà d'une législature



### EFFICIENT

Développer  
des mobilités  
qui optimisent  
les ressources

### SAFE

Assurer des mobilités  
sûres et sécurisantes  
0 tués en lien avec un  
déplacement dans l'espace  
public régional en 2030

### CITY Vision

Assurer la mobilité des personnes  
et l'approvisionnement de la Région  
en soutien du développement  
régional durable

### GREEN

Diminuer les impacts  
des mobilités sur  
l'environnement  
-35% de gaz à effet  
de serre d'ici à 2030  
par rapport à 2005

### SOCIAL

Offrir des mobilités  
qui permettent à tous  
de se déplacer efficacement  
et agréablement  
Diminuer les dépenses des  
ménages pour leurs déplacements  
et viser une diminution de 12% (en 2015)  
à 8% à l'horizon 2030

### PLEASANT

Concilier les besoins  
de mobilité avec une bonne  
qualité de vie  
pour les habitants  
250 km de zones apaisées en 2030  
(zone piétonne, résidentielle  
ou de rencontre)

### HEALTHY

Promouvoir des  
mobilités qui impactent  
positivement la santé  
physique et mentale

### PERFORMANT

Concevoir des mobilités  
favorables au  
développement  
socio-économique  
de la Région



Il ne sera plus nécessaire  
de posséder **sa propre  
voiture.**



L'espace public  
sera de qualité et libéré  
**de 65 000 places  
de stationnement.**



**1 déplacement sur 4**  
actuellement réalisé  
en voiture se fera via  
un autre mode.



Les services et commerces  
de proximité permettront  
**des déplacements  
plus courts.**

